

LENTOLIIKENTEEN TALOUDELLISET VAIKUTUKSET



BKT
TYÖPAIKAT
VEROTULOT

KAUPANKÄYNTI
TYÖVOIMAN SAATAVUUS
TUOTTAVUUS
INNOVAATIOT
TOIMITUSKETJUT
INVESTOINNIT
YRITYSTEN SIOITTUMISPÄÄTÖKSET

ALUEEN IMAGO
MATKAILU
SYRJÄISEN ALUEEN
ELINVOIMA

KULUTTAJIEN HYVINVOINTI
KRIISIAPU
SOTE-KULJETUKSET
ETSINTÄPALVELUT

HUOLTOVARMUUS
PUOLUSTUSTOIMINTA
METSÄPALOJEN TORJUNTA

KANSANTALOUS

YRITYSTOIMINTA

ALUEEN ELINVOIMA

SOSIAALISET
VAIKUTUKSET

TURVALLISUUS

Lentoliikenteen vaikutukset 2023

ENONTEKIÖN, IVALON, JOENSUUN,
JYVÄSKYLÄN, KEMI-TORNION, KITILÄN,
KOKKOLA-PIETARSAAREN, KUOPION, PORIN,
ROVANIEMEN, TAMPEREEN, TURUN JA
VAASAN LENTOASEMAT.

2 251 230 LENTOMATKUSTAJAA



SUORAT, EPÄSUORAT JA VÄLILLISET VAIKUTUKSET
Lentoasematoiminnan vaikutukset

KATALYTTISTEN VAIKUTUKSET

Vaikutusalueen yritysten vuotuinen liikevaihto, joka on riippuvaista lentoliikenteestä

LIKEVAIHTO 96 MILJ €

38 MILJARDIA €

TYÖPAIKAT 2 035 KPL

94 000 KPL

VEROTULOT 26 MILJ €
Kunnan osuus 41 %

2,3 MILJARDIA €

Kunnan osuus 25 %

Laskelmassa on huomioitu yhteisöjen tulovero, palkkatulovero sekä kirkollisvero.

INVESTOINNIT 165 MILJ €

23 MILJARDIA € viimeisen 10 vuoden aikana yhteensä

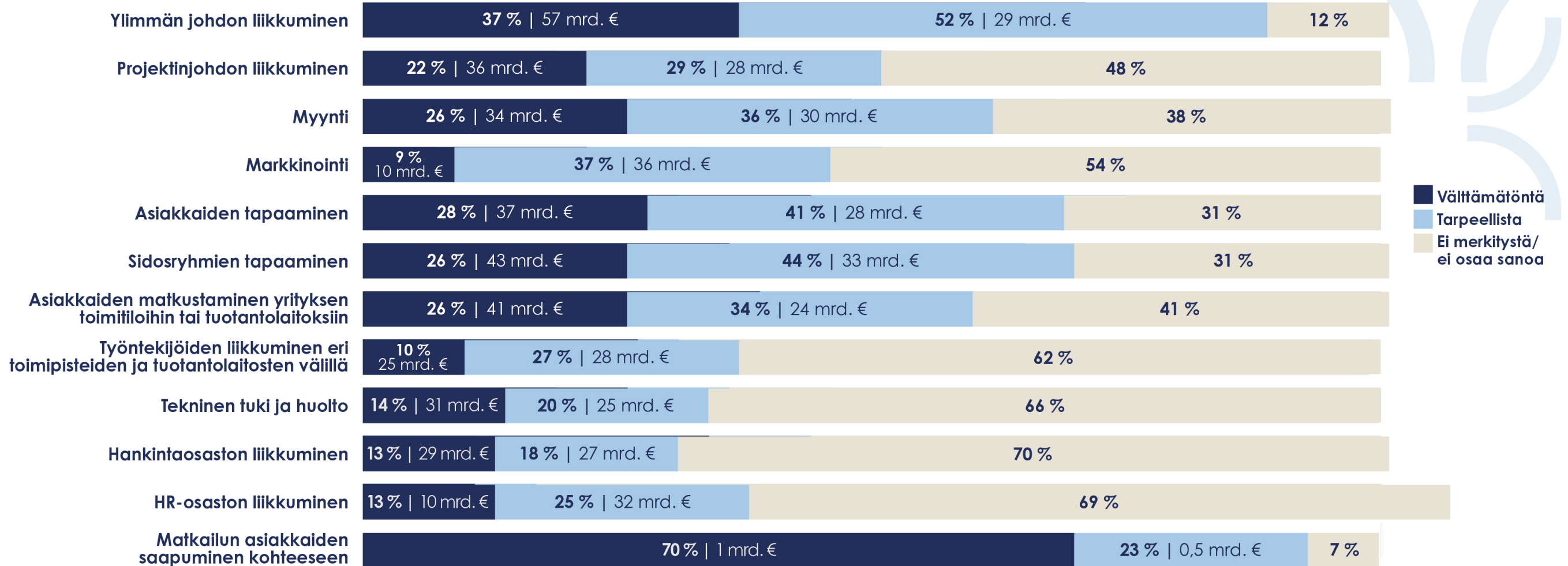
Suorat, epäsuorat ja välilliset vaikutukset on kuvattu mittakaavassa suhteessa katalyyttisiin vaikutuksiin. Eri vaikutuslajit (liikevaihto, työpaikat, verotulot tai investoinnit) eivät ole suhteutettu keskenään samaan mittakaavaan. Laskelmassa ei ole huomioitu Puolustusvoimien toimintaa.

Suorat, epäsuorat ja välilliset vaikutukset kuvaavat kokonaisuudessaan ko. lentoasemien vaikutuksia. Katalyyttiset vaikutuksissa on mukana myös alueen ulkopuolisille lentoasemille vuotava liikenne.

Yritysten vastaukset
Laajennetut tulokset

Lentoliikenteen merkitys työntekijöiden ja asiakkaiden liikkumiseen

ENONTEKIÖN, IVALON, JOENSUUN, JYVÄSKYLÄN, KEMI-TORNION, KITILÄN, KOKKOLA-PIETARSAAREN, KUOPION, PORIN, ROVANIEMEN, TAMPEREEN, TURUN JA VAASAN LENTOASEMAT.



Lentoliikenteen merkitys työntekijöiden ja asiakkaiden liikkumiseen Enontekiön, Ivalon, Joensuun, Jyväskylän, Kemi-Tornion, Kittilän, Kokkola-Pietarsaaren, Kuopion, Porin, Rovaniemen, Tampereen, Turun, Vaasan lentoaseman vaikutusalueella sijaitseville yrityksille. Kyselyvastaukset on laajennettu toimialajalla edustamaan alueen elinkeinorakennetta. Prosenttiluku on osuus alueen yrityksistä ja euromäärä on osuutta vastaavien yritysten liikevaihdon määrä. Lähteet: 05-06/2024 tehdyn yrityskyselyn vastaukset sekä Tilastokeskus. Kartta © Maanmittauslaitos 2024

KESKI-SUOMEN
KAUPPAKAMARI

KUOPION ALUEEN
KAUPPAKAMARI

LAPIN
KAUPPAKAMARI

POHJANMAAN
KAUPPAKAMARI

POHJOIS-KARJALAN
KAUPPAKAMARI

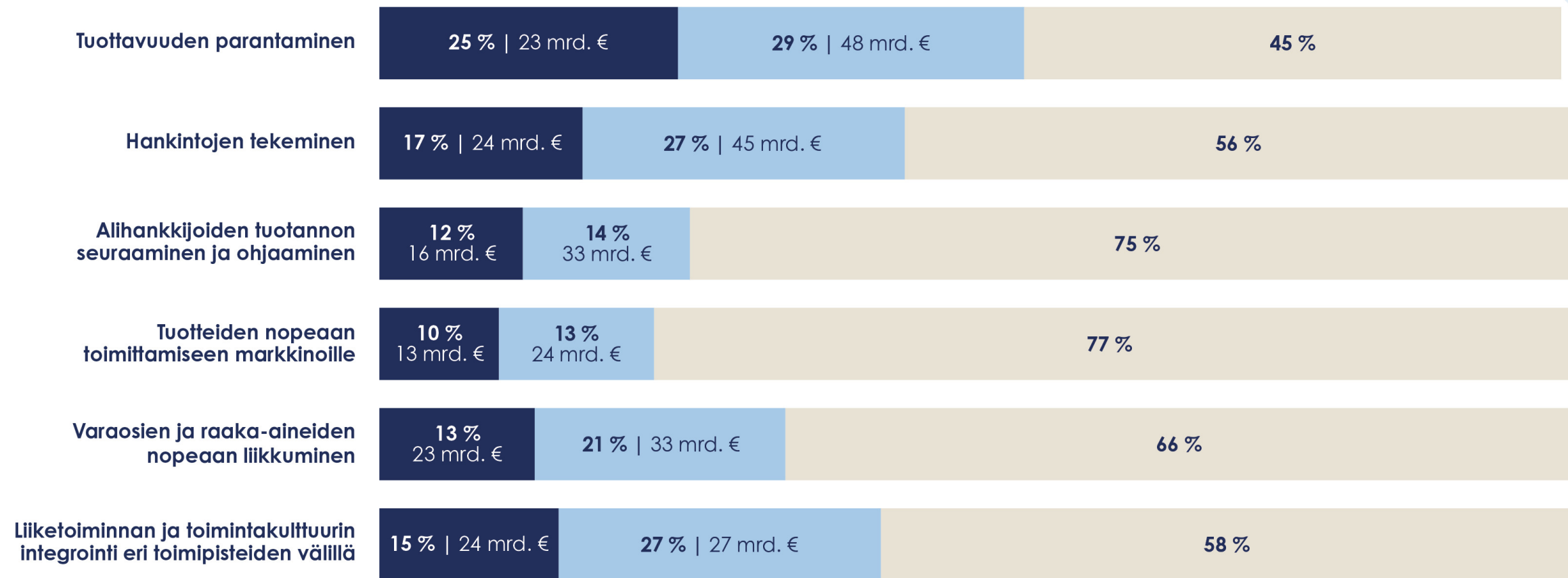
SATAKUNNAN
KAUPPAKAMARI

TAMPEREEN
KAUPPAKAMARI

TURUN
KAUPPAKAMARI

Lentoliikenteen merkitys yritysten operoinnin tehokkuuteen

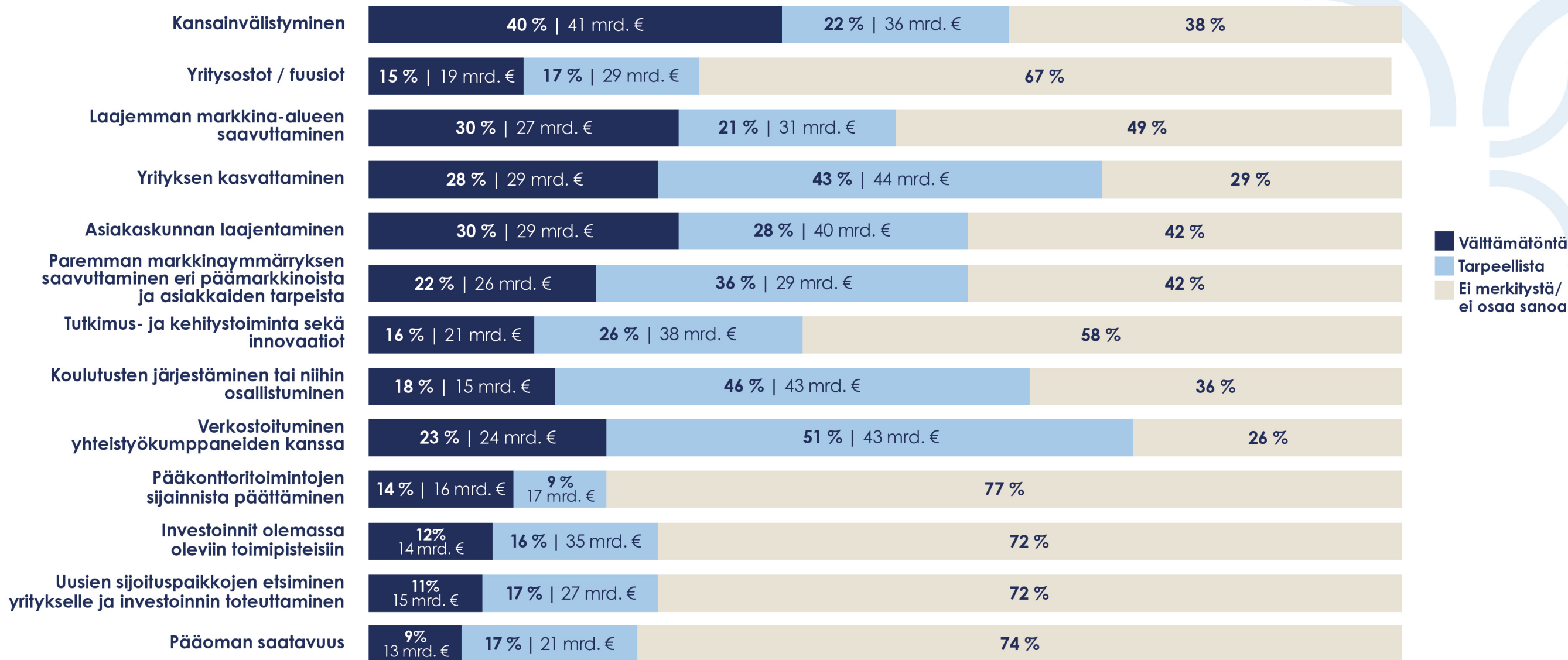
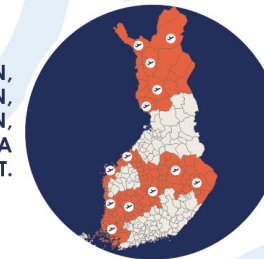
ENONTEKIÖN, IVALON, JOENSUUN, JYVÄSKYLÄN, KEMI-TORNION, KITILÄN, KOKKOLA-PIETARSAAREN, KUOPION, PORIN, ROVANIEMEN, TAMPEREEN, TURUN JA VAASAN LENTOASEMAT.



■ Välttämätöntä
■ Tarpeellista
■ Ei merkitystä/ei osaa sanoa

Lentoliikenteen merkitys yritysten kehittymiseen

ENONTEKIÖN, IVALON, JOENSUUN, JYVÄSKYLÄN, KEMI-TORNION, KITILÄN, KOKKOLA-PIETARSAAREN, KUOPION, PORIN, ROVANIEMEN, TAMPEREEN, TURUN JA VAASAN LENTOASEMAT.



Lentoliikenteen merkitys yritysten kehittymiseen Enontekiön, Ivalon, Joensuun, Jyväskylän, Kemi-Tornion, Kittilän, Kokkola-Pietarsaaren, Kuopion, Porin, Rovaniemen, Tampereen, Turun, Vaasan lentoaseman vaikutusalueella sijaitseville yrityksille. Kyselyvastaukset on laajennettu toimialajalla edustamaan alueen elinkeinorakennetta. Prosenttiluku on osuus alueen yrityksistä ja euromäärä on osuutta vastaavien yritysten liikevaihdon määrä. Lähteet: 05-06/2024 tehdyn yritys-kyselyn vastaukset sekä Tilastokeskus. Kartta © Maanmittauslaitos 2024

KESKI-SUOMEN
KAUPPAKAMARI

KUOPION ALUEEN
KAUPPAKAMARI

LAPIN
KAUPPAKAMARI

POHJANMAAN
KAUPPAKAMARI

POHJOIS-KARJALAN
KAUPPAKAMARI

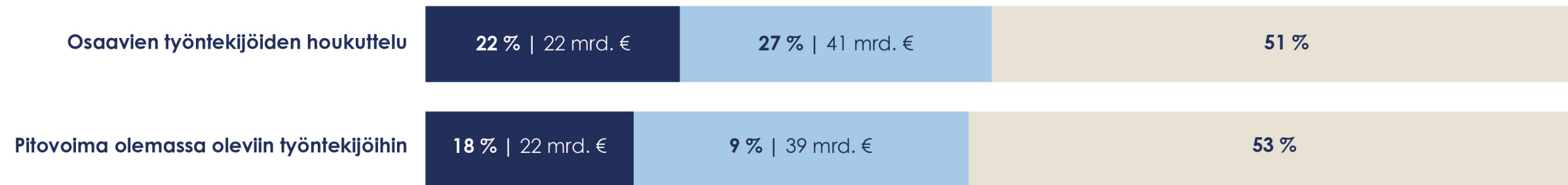
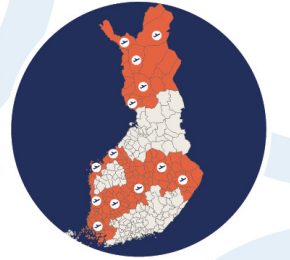
SATAKUNNAN
KAUPPAKAMARI

TAMPEREEN
KAUPPAKAMARI

TURUN
KAUPPAKAMARI

Lentoliikenteen merkitys veto- ja pitovoimaan

ENONTEKIÖN, IVALON, JOENSUUN, JYVÄSKYLÄN, KEMI-TORNION, KITILÄN, KOKKOLA-PIETARSAAREN, KUOPION, PORIN, ROVANIEMEN, TAMPEREEN, TURUN JA VAASAN LENTOASEMAT.



■ Välttämätöntä
■ Tarpeellista
■ Ei merkitystä/ ei osaa sanoa

Lentoliikenteen merkitys veto- ja pitovoimaan Enontekiön, Ivalon, Joensuun, Jyväskylän, Kemi-Tornion, Kittilän, Kokkola-Pietarsaaren, Kuopion, Porin, Rovaniemen, Tampereen, Turun, Vaasan lentoaseman vaikutusalueella sijaitseville yrityksille. Kyselyvastaukset on laajennettu toimialajaolla edustamaan alueen elinkeinorakennetta. Prosenttiluku on osuus alueen yrityksistä ja euromäärä on osuutta vastaavien yritysten liikevaihdon määrä. Lähteet: 05-06/2024 tehdyn yrityskyselyn vastaukset sekä Tilastokeskus. Kartta © Maanmittauslaitos 2024

KESKI-SUOMEN
KAUPPAKAMARI

KUOPION ALUEEN
KAUPPAKAMARI

LAPIN
KAUPPAKAMARI

POHJANMAAN
KAUPPAKAMARI

POHJOIS-KARJALAN
KAUPPAKAMARI

SATAKUNNAN
KAUPPAKAMARI

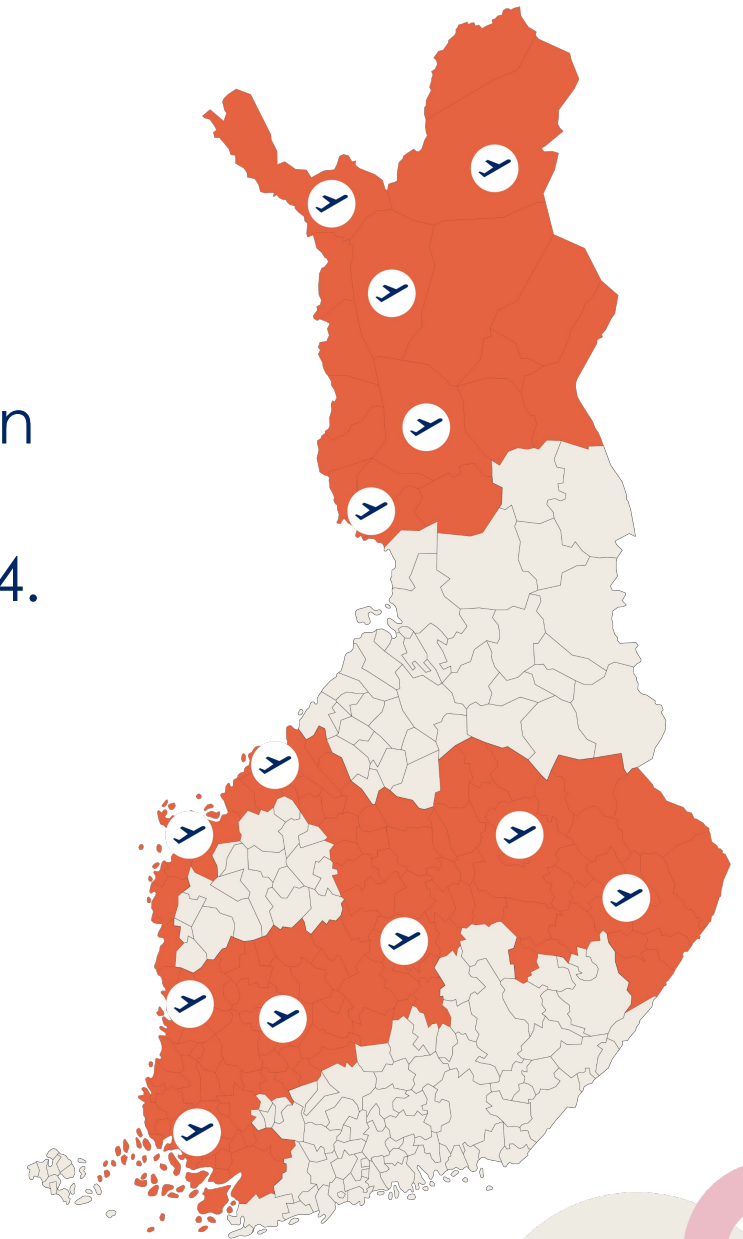
TAMPEREEN
KAUPPAKAMARI

TURUN
KAUPPAKAMARI

Kyselyn taustatiedot

- Kyselyä jaettiin Keski-Suomen, Kuopion alueen, Lapin, Pohjanmaan, Pohjois-Karjalan, Satakunnan, Tampereen ja Turun kauppakamareiden alueella.
- Vastauksia saatiin noin 900. Kysely oli auki huhti-kesäkuussa 2024.
- Vastajaat edustivat:
 - 25 % alueen yritysten liikevaihdosta 45 mrd euroa
 - 17 % alueen yritysten työpaikoista 88 400 työpaikkaa

Koko alueella toimivien yritysten liikevaihto vuonna 2023 oli n. 180 mrd euroa ja työpaikkojen määrä n. 516 000.



KESKI-SUOMEN
KAUPPAKAMARI

KUOPION ALUEEN
KAUPPAKAMARI

LAPIN
KAUPPAKAMARI

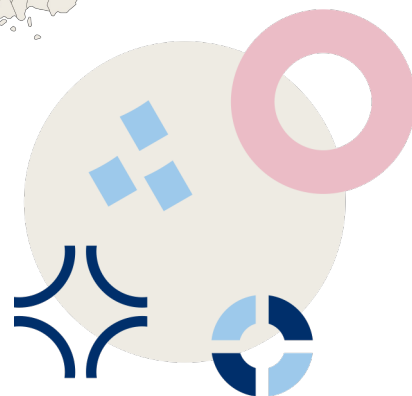
POHJANMAAN
KAUPPAKAMARI

POHJOIS-KARJALAN
KAUPPAKAMARI

SATAKUNNAN
KAUPPAKAMARI

TAMPEREEN
KAUPPAKAMARI

TURUN
KAUPPAKAMARI



Vastaajien perustiedot

Toimiala	Vastaajien liikevaihto	Tilastokeskuksen ilmoittama yritysten liikevaihto	Vastanneiden yritysten osuus toimialan kokonais-liikevaihdosta
Metalliteollisuus	12 271 000 000	17 563 000 000	70 %
Koneteollisuus	11 798 000 000	18 505 000 000	64 %
Saha- ja paperiteollisuus	4 004 000 000	15 094 000 000	27 %
Muu teollisuus ja jalostus	6 859 000 000	24 682 000 000	28 %
Energiantuotanto ja rakentaminen	4 693 000 000	25 455 000 000	18 %
Tukku- ja vähittäiskauppa	3 150 000 000	44 294 000 000	7 %
Muut toimialat	2 222 000 000	35 560 000 000	6 %
Yhteensä	44 996 000 000	181 155 000 000	25 %

KESKI-SUOMEN
KAUPPAKAMARI

KUOPION ALUEEN
KAUPPAKAMARI

LAPIN
KAUPPAKAMARI

POHJANMAAN
KAUPPAKAMARI

POHJOIS-KARJALAN
KAUPPAKAMARI

SATAKUNNAN
KAUPPAKAMARI

TAMPEREEN
KAUPPAKAMARI

TURUN
KAUPPAKAMARI

